



PIATTAFORMA PER IL RINNOVO DEL CCNL DEL SETTORE CREDITIZIO E FINANZIARIO



PIATTAFORMA PER IL RINNOVO DEL CCNL DEL SETTORE CREDITIZIO E FINANZIARIO



Un contratto da conquistare
per valorizzare il ruolo dei bancari
e per il rilancio del settore del credito,

quali fattori centrali per lo sviluppo del Paese,
la tutela del risparmio e della clientela,
la crescita occupazionale e l'inclusività sociale



I QUATTRO TEMI FONDAMENTALI



PRINCIPALI CAPITOLI

- **AREA CONTRATTUALE**
- **PROCEDURE DI CONFRONTO
SINDACALE**
- **OCCUPAZIONE – FOC**
- **DIGITALIZZAZIONE**

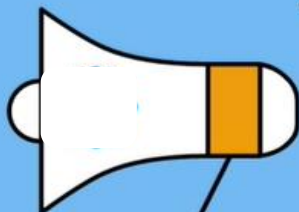


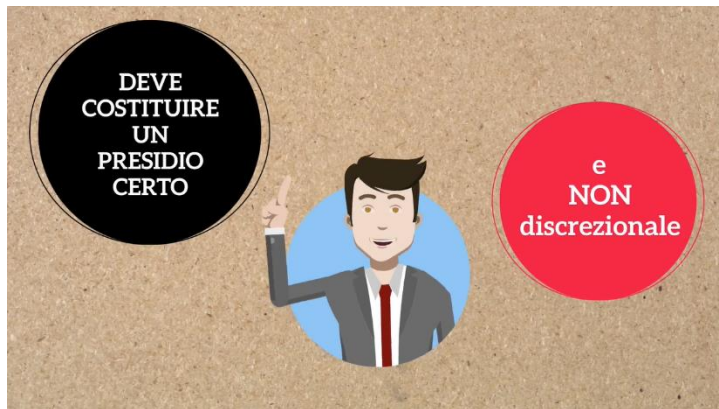
AREA CONTRATTUALE

E' indispensabile
rafforzare l'area
contrattuale.



Art 1-5 CCNL



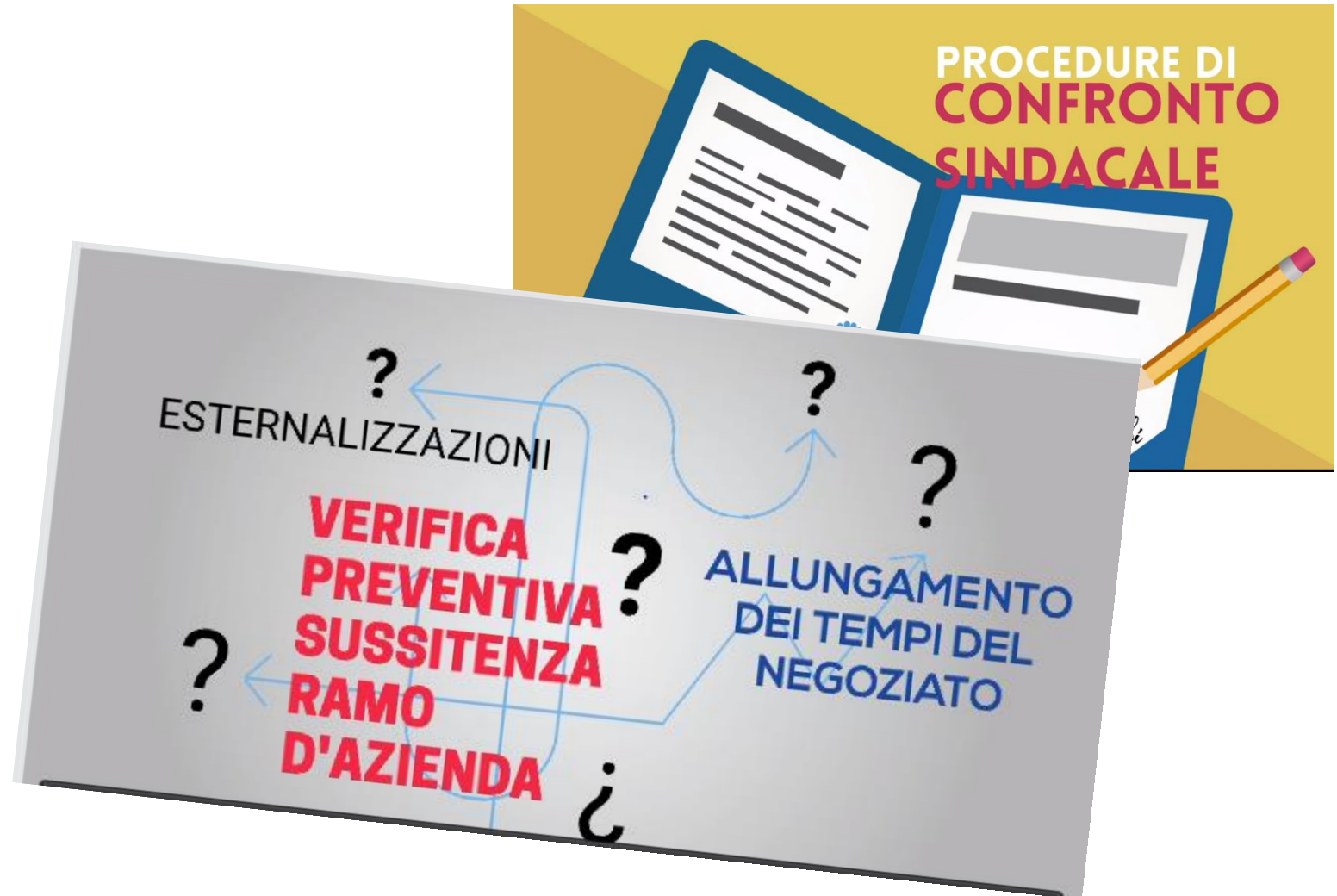


DEVE
COSTITUIRE
UN
PRESIDIO
CERTO

e
NON
discrezionale



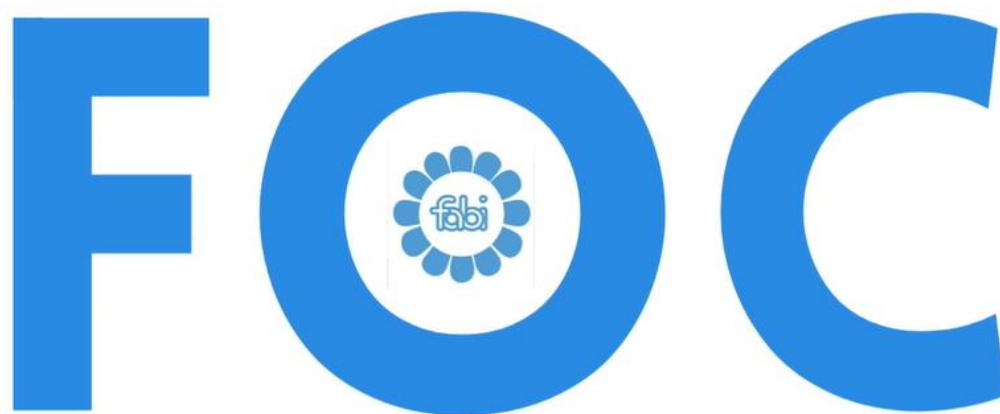
PROCEDURE DI CONFRONTO SINDACALE





OCCUPAZIONE – FOC

FONDO PER L'OCCUPAZIONE



FONDO PER L'OCCUPAZIONE



ESTENDERE IL RAGGIO
D'AZIONE DEL FOC



INTERVENTI MIRATI PER IL SUD



SOLIDARIETA' ESPANSIVA,
INTERVENTO SULLA RETRIBUZIONE
PERSA



INDIVIDUAZIONE DI UNA QUOTA %
OBBLIGATORIA DI ASSUNZIONI DAL
FONDO EMERGENZIALE



DIGITALIZZAZIONE



*Cabina di
regia*

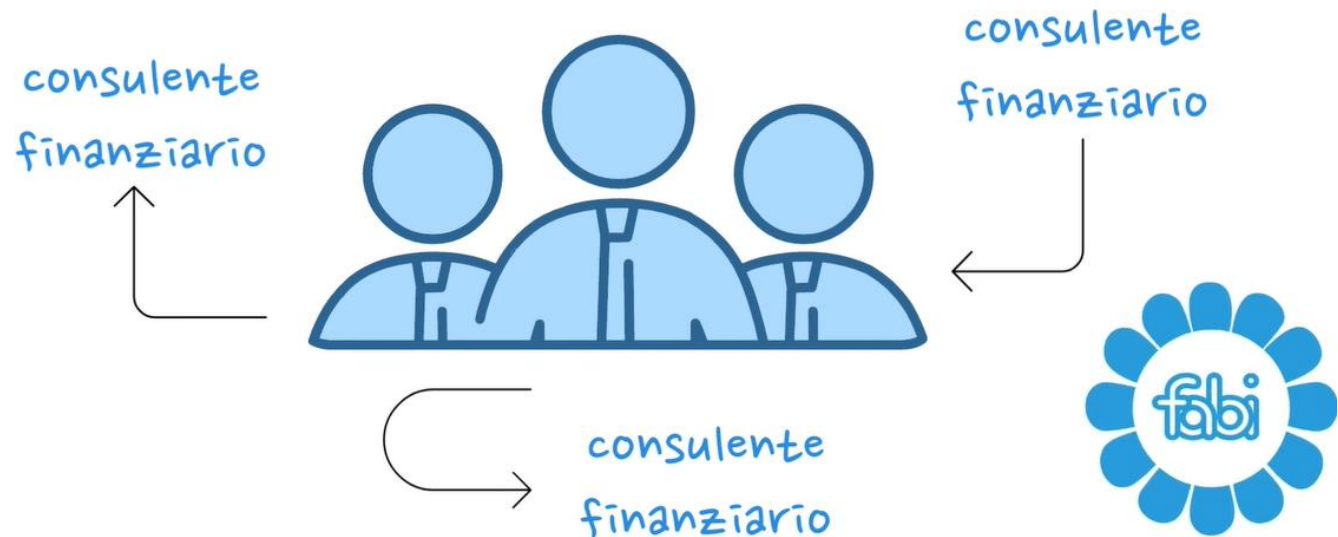
un organismo bilaterale che
si occuperà di



**ANALISI E MONITORAGGIO DEGLI
ASPETTI LEGATI ALLA
DIGITALIZZAZIONE
(CON IL SUPPORTO DI ISTITUTI DI
RICERCA E UNIVERSITÀ)**

**PROPORRE SOLUZIONI, AMPLIANDO
SPAZI NEGOZIALI AL FINE DI
ANTICIPARE O GESTIRE LE
CONSEGUENZE DELLA
DIGITALIZZAZIONE**

Art.26 del CCNL



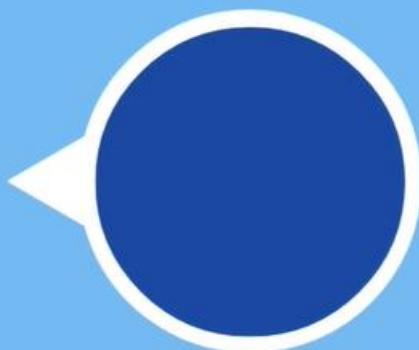
PARTE ECONOMICA



CCNL-"Parte economica"



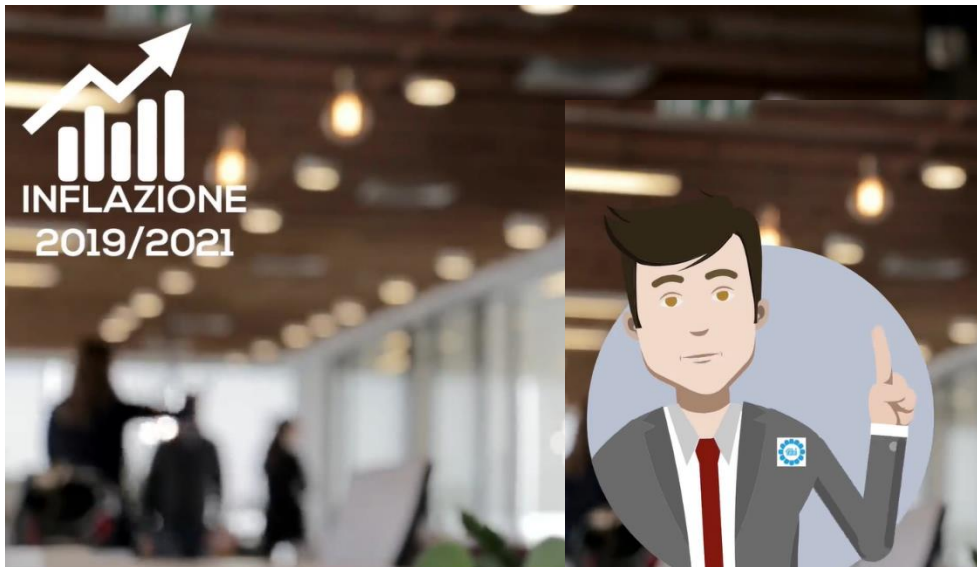
INDENNITA'



PREVIDENZA
COMPLEMENTARE

Produttività +9% - Salari invariati





200 euro

calcolato per l'inquadramento medio
3A4L (7 scatti)



ADEGUAMENTO ECONOMICO

10%

voci di natura indennitaria

MENSA, RISCHIO, MISSIONI, DIARIE...





RISPARMIO DOVUTO

alla mancata adesione
alla previdenza
complementare



**RIMETTERE
LA CIFRA IN
CIRCOLO**

SALARIO



DI



INGRESSO



**INTERVENTO SUL
LIVELLO RETRIBUTIVO**

**INSERIMENTO
PROFESSIONALE**

PARTE TUTELE

- **provvedimenti disciplinari (art. 44)**
- **responsabilità civile verso terzi (art. 43)**
- **tutele per fatti commessi nell'esercizio delle funzioni (art. 42)**
- **lavoratore/lavoratrice sottoposto a procedimento penale (art. 41)**
- **obblighi delle parti (art. 38)**



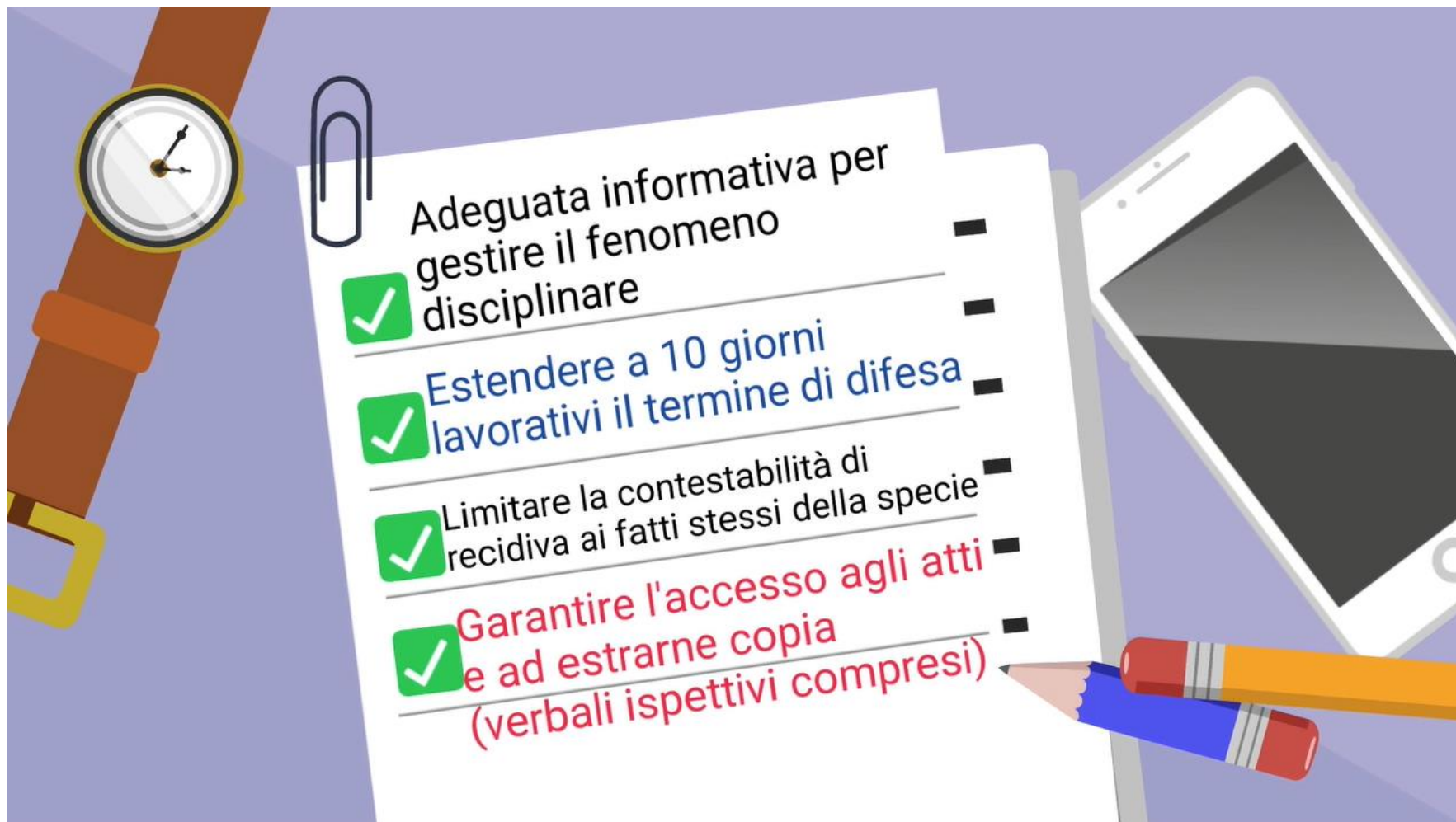
An illustration of an office environment. In the background, there is a desk with a computer monitor, a blue office chair, a clock on the wall, and a blue briefcase on the floor. Overlaid on this is a large yellow diamond-shaped warning sign with a black border and a black exclamation mark at the bottom.

**E'
NECESSARIO
MIGLIORARE LA
NORMATIVA
SULLE TUTELE**

(ARTICOLI 41/44 CCNL)

A top-down view of a desk. On the left, a person's hands are typing on a laptop keyboard. To the right of the laptop is a small potted plant with green leaves and a red fruit. Further right, another person's hand is holding a pen and writing on a document. There are two cups of coffee on the desk, one near the laptop and one near the document. A pair of glasses and a smartphone are also visible on the desk surface.

**LE BANCHE SVOLGONO
ATTIVITA'
FORTEMENTE
REGOLATE**



Adeguate informativa per
gestire il fenomeno
disciplinare



Estendere a 10 giorni
lavorativi il termine di difesa



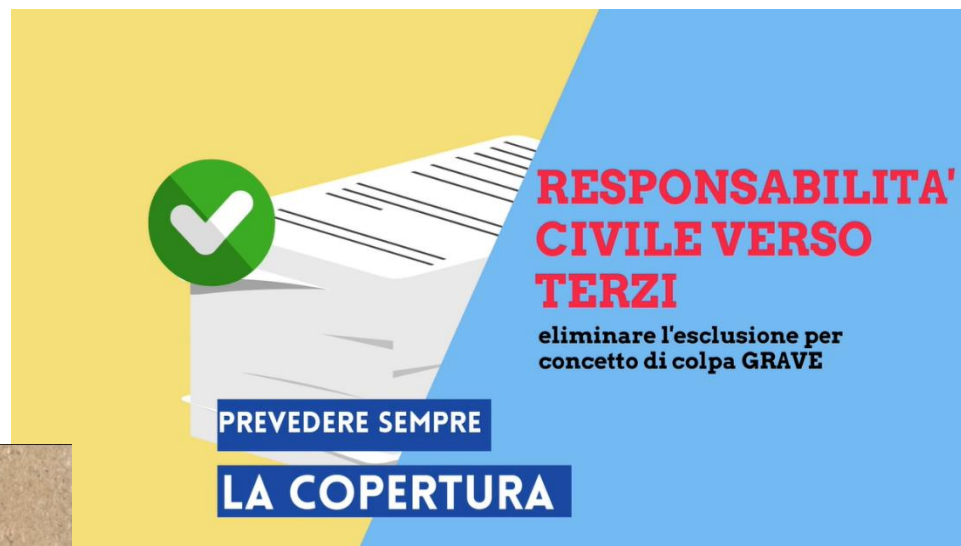
Limitare la contestabilità di
recidiva ai fatti stessi della specie



Garantire l'accesso agli atti
e ad estrarne copia
(verbali ispettivi compresi)







*I lavoratori non sono
responsabili delle scelte
organizzative*

N.B.



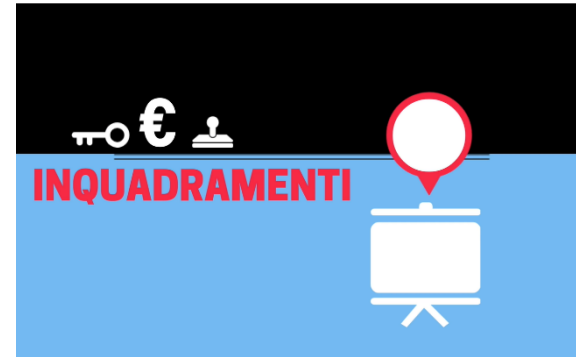


tra gli obblighi delle parti, limitare il divieto
della prestazione a terzi alle
SOLE ATTIVITA' CONCORRENZIALI

- **INQUADRAMENTI**



**NUOVI PROFILI
PROFESSIONALI**



POLITICHE COMMERCIALI

**L'accordo sulle politiche commerciali
(8 febbraio 2017),
in quanto fonte normativa per gli aspetti che
disciplina,
è parte integrante del CCNL**

CONCILIAZIONE VITA E LAVORO



DIRITTI

**CONCILIAZIONE
TEMPI VITA-LAVORO**

PART TIME
LAVORO AGILE

FORMAZIONE

DISCONNESSIONE

**SALUTE E
SICUREZZA**

WHISTLEBLOWING

- 1. Articolazione pluriennale dell'orario di lavoro**
- 2. Part Time**
- 3. Unioni civili e di fatto**
- 4. Flessibilità per esigenze di cura/congedi**
- 5. Diritto allo studio Flessibilità individuali**
- 6. Genitorialità/Affido/Tutela minori**
- 7. Malattia e infortuni**



- **Articolazione pluriennale dell'orario di lavoro**



• Part Time



DIRITTO AL PART TIME

MOTIVI DI SALUTE



CURA DEL FIGLIO
FINO A 3 ANNI

GENITORI DISABILI



FIGLI DISABILI



PRIORITA'
IN CASO DI
FIGLIO/CONIUGE/
GENITORE con

**vittime di molestie o
violenza di genere**



malattie oncologiche
(o gravi patologie cronico
degenerative)



**convivente con
handicap grave**
(invalido 100%)



**figlio convivente
(max 13 anni) o
convivente
portatore di
handicap**



UNIONI CIVILI

al fine di assicurare l'effettività della tutela dei diritti e il pieno adempimento degli obblighi derivanti dall'unione civile

Legge 76/2016

CONGEDO	PERMESSI
MATERNITA'	CONGEDO PER I PADRI
PARENTALE	

- **DIRITTI CIVILI E SOCIALI PER L'INCLUSIVITÀ**
- **POLITICHE DI GENERE**
- **LONG TERM CARE**
- **ORARIO DI LAVORO**
- **LAVORO AGILE**
- **DISCONNESSIONE**





- **FORMAZIONE**
- **VALUTAZIONE**

- **SALUTE E SICUREZZA**
- **WHISTLEBLOWING**



Roma, marzo 2019

Le Segreterie Nazionali